

Thomas Beimel

...into space ...

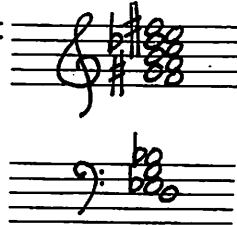
Kontrabass mit Resonanzsaiten

2008

Thomas Beimel
...into space ...

- für Sebastian Gramss -

Vorgeschlagene Stimmung der Resonanzsaiten:



Vorzeichen gelten nur für die folgende Note.

○ ● lange / kurze Note: keine genaue Relation,
fließende Übergänge zwischen beiden Typen

△ ◡ ◣ kurze, mittlere, lange Fermate

◦ ◐ natürliches Flageolett (oder leere Saite)

— \ glissando. Wenn der Zielton erneut angezupft werden soll,
steht explizit pizz.

~~~~~      deutliches Vibrato

r s . p .      7      so nah wie möglich am Steg zupfen

♭ ♯ # #      mikrotonale Abweichungen

ˆ      Akzent und anschließend Ton abdämpfen

Dauer: ca. 8 Minuten.

Physik & Physis.

Da wäre zunächst das Instrument mit seinen besonderen akustischen Eigenschaften. Einzelne Töne laden zu einer Art Naturbetrachtung ein. Denn wie jeder Gesteinsbrocken am Strand eine spezifische Gestalt besitzt und das Licht unterschiedlich reflektiert, so hat auch hier jeder Ton einen eigenen Glanz, der durch die Schwingungen der Resonanzsaiten hervorgerufen wird.

Aber je stärker sich die Ereignisse verdichten, umso mehr rückt der Interpret mit seinem Körper, der die Klänge erzeugt, in den Mittelpunkt des Interesses.

Die Gleichförmigkeit der relativ konturlos gehaltenen Bewegungen - auf- und abwärts geführte Bögen - wird von einem aggressiven ästhetischen Mittel kontrapunktiert: dem Prinzip einer rigorosen Nichtwiederholung. Diese Nonrepetition wirkt aber subversiv unterhalb der Schwelle der Aufmerksamkeit.

Bis Physik & Physis in Balance gebracht sind.

Thomas Beimel

...into space...

*sempre pizzicato*

*senza misura*  
(auf den Nachhall hören)

Handwritten musical notation for the first system. The treble clef staff contains notes with accents and slurs. The bass clef staff contains notes with dynamics: *f*, *mf*, *mp*, and *mf*. There are also some markings above the notes, possibly indicating fingerings or articulation.

Handwritten musical notation for the second system. It includes dynamic markings: *f*, *mf*, *ff*, *mp*, *f*, and *p*. There are also markings like *rs.p.* and *7* above the notes.

*poco animato*

Handwritten musical notation for the third system. Dynamic markings include *mp*, *f*, *mf*, *ff*, and *mf*. There are also slurs and accents over the notes.

*con moto, rubato*

Handwritten musical notation for the fourth system. Dynamic markings include *ff* and *mf*. There are also accents and slurs over the notes.

*senza misura*

mit dem inneren Gefühl  
eines regelmäßigen  
rubato

Handwritten musical notation for the fifth system. Dynamic markings include *mf* and *ff*. There are also slurs and accents over the notes.

Handwritten musical notation for the first system. The treble clef staff contains notes with accidentals and accents. The bass clef staff contains notes with accidentals. Dynamic markings include *mp*, *mf*, *mp*, and *f*. A vertical dashed line is present in the middle of the system.

Handwritten musical notation for the second system. The treble clef staff has notes with accents and a *rs.p. 7* marking. The bass clef staff has notes with accidentals. Dynamic markings include *mp*, *ff*, *mf*, and *mp*. The instruction *poco rall.* is written above the staff.

Handwritten musical notation for the third system. The treble clef staff has notes with accents, *pizz* markings, and a *rs.p. 7* marking. The bass clef staff has notes with accidentals and a *sub P* marking. Dynamic markings include *f*, *mp*, *ff*, *mf*, and *f*. Performance instructions include *etwas vorwärtsdrängen* and *pesante poco animato*.

Handwritten musical notation for the fourth system. The treble clef staff has notes with accents, *rs.p. 7*, and *pizz* markings. The bass clef staff has notes with accidentals and accents. Dynamic markings include *mf*, *mp*, *ff*, *P*, and *f*. The instruction *fluyente, con moto* is written above the staff.

Handwritten musical notation for the fifth system. The treble clef staff has notes with accents and *rs.p. 7* markings. The bass clef staff has notes with accidentals and accents. Dynamic markings include *mp*, *f*, and *mp*. The instruction *etwas vorwärts-* is written above the staff.



*molto allargando*      *poco fivente*      *molto pesante*  
*quasi larghetto*

*rs.t. 7*      *pizz*      *rs.p. 7*      *^*

*f*   *mf*      *mp*      *mf*

*quasi largo*      *senza misura*

*f*      *mp*      *mf*      *pp*   *mf*